

# 补充单页 No. 76

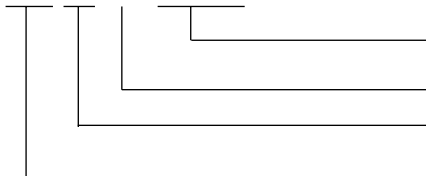
3位3通和3位4通截止式方向阀，规格2

流量  $Q_{max} = 25 \text{ lpm}$   
 工作压力  $p_{max} = 700 \text{ bar}$

此处所述之截止式方向阀补充到D 7300中的阀。  
 主要差别为700bar的最大工作压力。

## 供货品种规格和主要技术数据

订货示例: **G 39 - 2 - G24**  
**WG 49 - 2 - WG230**



电磁铁电压 **G12, G24, WG110, WG230**  
 (详细数据参见 D 7300 / D 7302)

规格  
 表2

**注意:** 所有其他数据列表于D 7300，规格2

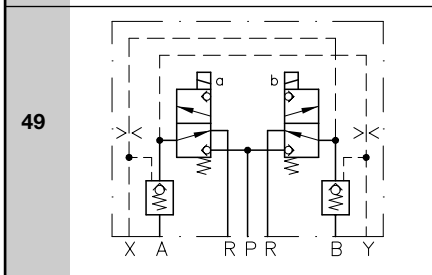
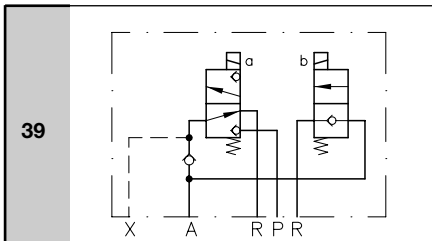
**表1:** 操纵方式

<b>G</b>	电磁铁操纵 (DC-电压)	其他操作方式 (据要求而定)
<b>WG</b>	电磁铁操纵 (AC-电压)	

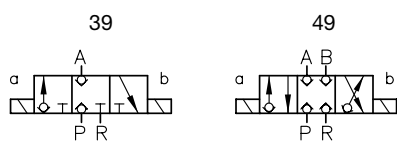
### 流量和工作压力

$Q_B \leq 25 \text{ lpm}$      $p_{max} = 500 \text{ bar}$   
 $Q_B \leq 12 \text{ lpm}$      $p_{max} = 700 \text{ bar}$   
 开启比 = 1: 4.56 (代码 ..49)  
 质量(重量) = 约 3.7 kg

**表2:** 机能符号图

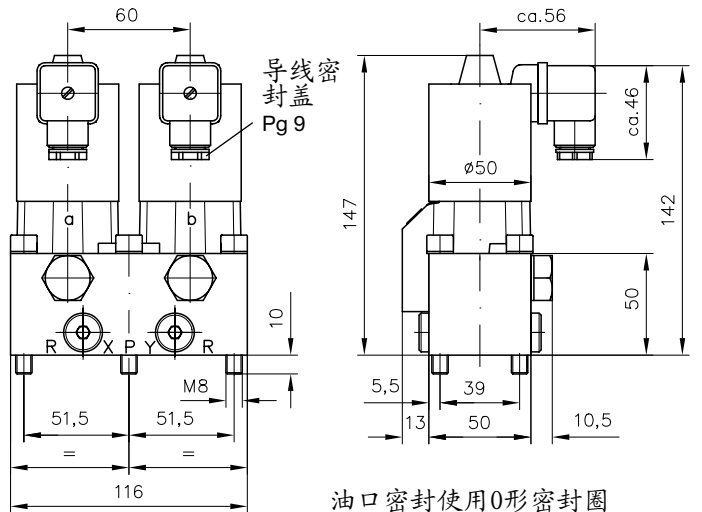


### 简化符号图



## 部件尺寸

所有尺寸均以mm计，如有变更，按变更执行，不另通知！  
 说明如代码49（只小部分按代码39）



油口密封使用O形密封圈

油口	P, R, A, B	X 和 Y
Ø (mm)	7.5	3
O-形圈 90 Sh	9.25x1.78	6.07x1.78

### 底板孔型

