

ER和EK01型插装式单向阀

类型 ER 和 EK 01


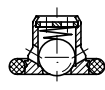
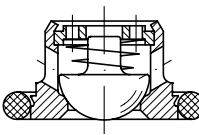
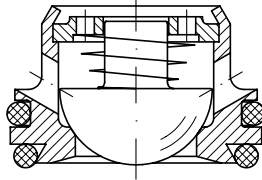
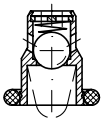
工作压力 $p_{max} = 700 \text{ bar}$
 流量 $Q_{max} = 120 \text{ l/min}$

1. 概述

是一种嵌入于板接式液压阀或其他设备进油孔的球座式阀，阀座淬硬并研磨，为无泄漏密封。应用范围涉及到所有通常液压回路的控制过程，其中各种单个换向阀之间存在有规律的连续的循环运行。
 这种单向阀，不能用于不间断的连续负载交变情况。

2. 可供货品种规格，主要参数

简化剖面图
 代号

						
	ER 01 ⁴⁾	ER 11 ^{1) 4)} ER 12 ²⁾ ER 13 ³⁾	ER 21 ⁴⁾ ER 31 ⁴⁾	ER 41 ⁴⁾	EK 01	
工作压力 p_{max} (bar)	700	700	700	500	400	500
流量 Q_{max} (lpm)	6	12	30	65	120	10
开启压力 (bar)			约 0,4 ... 0,5			约 0,6
质量 (重量) 约 (g)	0,5	1	5	9	40	1
例如，应用在这些阀中	按D7300, VB型 按D7302	见脚注 1), 2), 3)	按D7300, VB型按D7302		MN1, WH1 按D7470A/1 BWN1, BWH1 按7470 B/1	

安装位置
 工作流体

任意

液压油按DIN 51524的第一至第三部分，ISO VG 10至68的规定（根据DIN51519）
 粘度范围：最小约4，最大约1500mm²/s
 最佳运行范围：约10...500 mm²/s
 运行温度至约+70℃时，同样适合使用HEPG型（聚烷基乙二醇）和HEES型（合成脂）可生物降解工作液。

温度

环境温度：约-40℃... +80℃

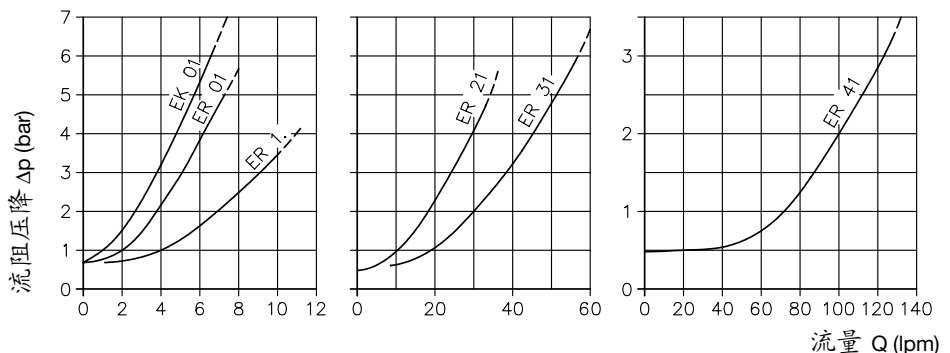
油温：-25... +80℃，注意其粘度范围。

起动温度允许低至-40℃（注意起动粘度），当随后的稳定运行温度至少升高20K时。

可生物分解（降解）工作液：注意生产厂家提供的数据。考虑到密封件的特性，不超过+70℃。

ΔP-Q特性曲线

检测时油液
 粘度为
 约50 mm²/s



- 1) 根据D-7300, 型号 VB根据D-7302
- 2) 型号BVP1Z根据D-7765; 型号 VZP根据D-7785A; 型号BVZP根据D-7785B
- 3) 型号NSWP根据D-7451; 型号NBVP根据D-7765N

4) 此类阀也有不锈钢规格

代码示例: 如 ER 01N

HAVE
 HYDRAULIK

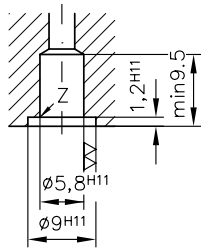
HEILMEIER & WEINLEIN
 STREITFELDSTR. 25 • 81673 MÜNCHEN

D 7325
 Check-valves type ER, EK

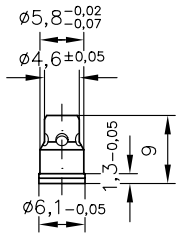
3. 阀件外形尺寸, 安装孔

所有尺寸以mm为单位, 保留修改权!

EK01型

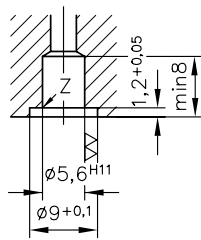


接口孔
Ø3.5

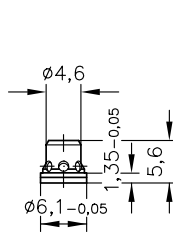


0形圈 6x1.5
丁氟橡胶肖氏90

ER01型

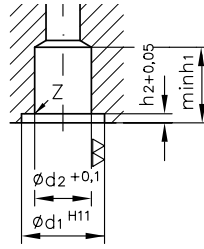


接口孔
Ø3.5

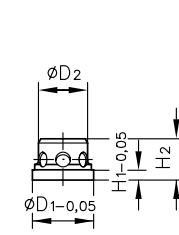


0形圈 6x1.5
丁氟橡胶肖氏90

ER11型
ER 12
ER 13

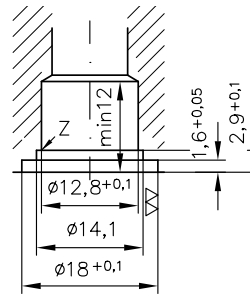


接口孔
Ø4.5

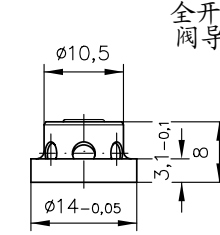


ER 11: 0圈 8x1.5
ER 12: 0圈 8.73x1.78
ER 13: 0圈 9.25x1.78
丁氟橡胶肖氏90

ER21型

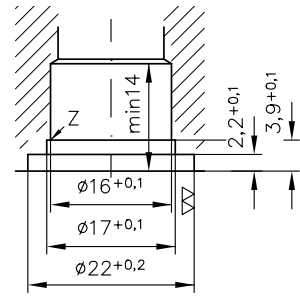


接口孔
Ø10

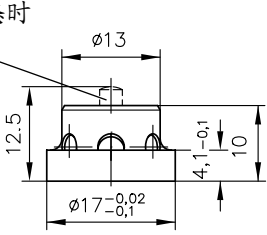


0形圈 14x2
丁氟橡胶肖氏90

ER31型

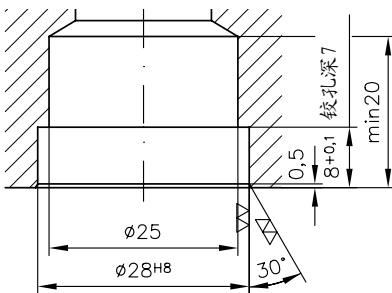


接口孔
Ø14

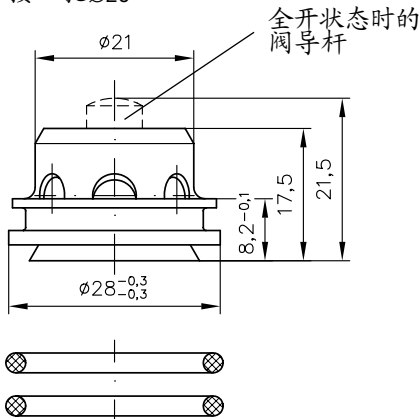


0形圈 17.12x2.62
丁氟橡胶肖氏90

ER41型



接口孔 Ø20



0形圈 23.47x2.62
丁氟橡胶, 肖氏硬度90

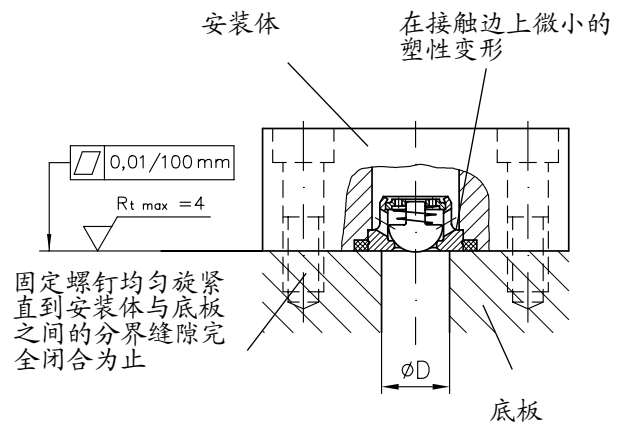
	D ₁	D ₂	H ₁	H ₂	d ₁	d ₂	h ₁	h ₂
ER 11	8.1	6.5	1.35	5.6	11	7.5	8	1.2
ER 12	8.5	6.5	1.5	5.5	12	8	6.5	1.4
ER 13	8.4	6.5	1.35	5.5	12.5	7.5	6.5	1.2

Z = 锐边无毛刺, 其余孔倒角 0.2mm

注意: 0形圈必须单独订货!

组装指导: 适用于EK01, ER01到ER31

将嵌入式节流小孔组件精密地安装到安装体内去, 是通过旋紧固定螺钉有意识的在接触边上产生微小的塑性变形来达到的。这种安装要求, 是以安装体有一定屈服性(塑性)为前提条件的。所有用于制造液压件的普通材料, 除了淬火变硬的或天然坚硬的材料之外, 都可使用。



型号	EK 01	ER 01	ER 11	ER 12	ER 13	ER 21	ER 31	ER 41
接口孔 ØD	3.5	3.5	4.5	6	7	10	14	20