

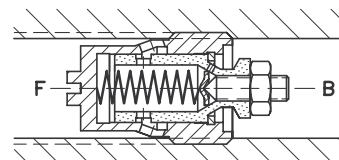
2-SJ型二通流量控制阀

螺纹插入式

工作压力 $P_{max} = 315 \text{ bar}$
 流量 $Q_{max} = 15 \text{ lpm}$

1. 概述

SJ型流量控制阀可达到与压力无关地进行流量控制，可控制执行机构或回路流量相对稳定(类似调速阀)。多余流量从泵出口处的溢流阀流回油箱。该阀的主要使用优势在于：当主回路突然有较大流量输入时，控制保持执行机构油路的流量稳定不变(例：蓄能器回路等)。



2. 可供品种规格与主要技术参数

订货示例: **SJ03C-2** 螺纹插入式
SJ05G-3 带有阀体型式

基本型号, 规格

期望的响应流量 (lpm),
 由HAWE预设

表1: 调整范围

代号	0	无代号	1	3	5	7	9	90
可调整 应流量 (lpm)	0.25 to 0.5	0.5 to 1.2	1.0 to 1.6	1.6 to 2.5	2.5 to 4	4 to 6.4	6.4 to 10	10 to 15

表2: 设计型式

C		螺纹插入式	
G			
E			
F			
		装有壳体的阀	
单独阀体订购:	代号	零部件编号	
	G	7395 017 (type SJ 0G) 6920 110 (type SJ 01G bis ...090 G)	
	E and F	6920 210 b 组件, 包含密封	

3. 其它参数

安装位置	任意
固定方式	将阀旋入螺孔中拧紧, 见第4节
流量方向	工作方向B→F (流量保持恒定) 返回流量F→B是可能的(回油背压取决于调整范围, 见ΔP-Q曲线)
流量	$Q_{max} = 15 \text{ lpm}$
工作压力	$P_{max} = 315 \text{ bar}$
质量(重量)	螺纹插入式 型式 SJ0..C =35g 带有阀体 型式 SJ01(..90)G(E及F) =130g
工作液体	液压油按DIN51514的第1至第3部分, ISO VG 10至68的规定(根据DIN51519) 粘度范围: 约4~1500 mm ² /s 最佳运行范围: 约10~500 mm ² /s 运行温度在+70 C以内, 同样适合使用HEPG型(聚烷撑二醇)和HEES型(合成脂) 可生物降解工作液。
温度	环境温度: 约-40~+80 C 油液温度: -25~+80 C, 注意其粘度范围 起动温度允许低至-40 C(注意起动粘度!), 随后的稳定运行温度不低于20K。 可生物降解工作液: 注意生产厂家提供的数据。考虑到密封件的兼容性, 温度不得高于+70 C。

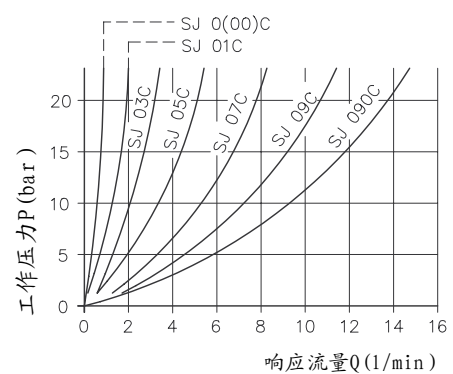
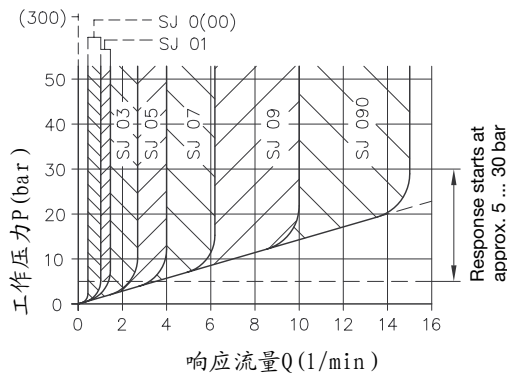
Δp-Q-曲线

工作方向B→F

流量方向F→B

试验时的油液
粘度约为

60 mm²/s

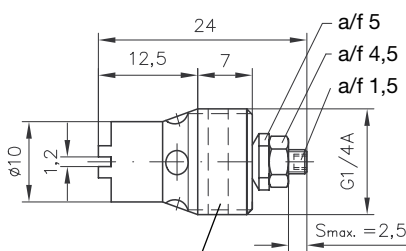


4. 元件尺寸

所有尺寸均以mm为单位, 保留变更权!

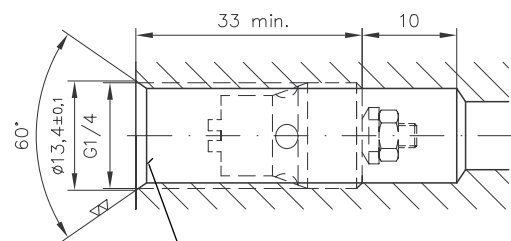
螺纹插入式

型式 SJ0C.., SJ01C.. 到 SJ090C..



螺纹密封7275004
(仅SJ0C! 型式有)

安装孔



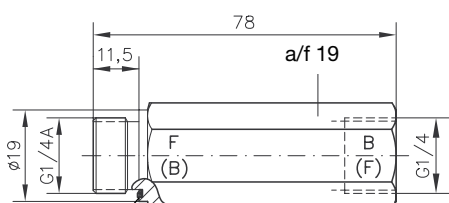
仅对SJ0C型式的阀需要倒角, (以免损坏螺纹密封)

注:
将SJ0C及SJ0..C
旋入螺孔中, 拧紧!
扭矩: M最大 = 4 N m

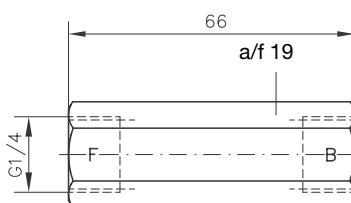
带有壳体的阀

型式 SJ0..E-... SJ0..F-...

型式 SJ0..G-...



安装密封圈G1/4NBR



螺纹按228/1=BSPP