

DSJ型二通限速阀

双向流量控制

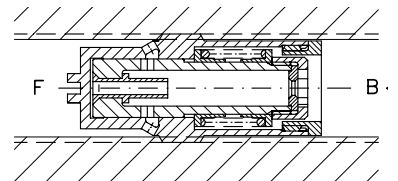
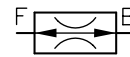
流量 $Q_{min} = 1 \text{ lpm}$
 $Q_{max} = 18 \text{ lpm}$
 工作压力 $p_{max} = 315 \text{ bar}$

1. 概述

DSJ型二通限速阀用于在两个方向上与压力无关地进行流量限制的场合。该类阀主要用于升降台系统，控制辅助功能“抓斗旋转”“抓斗位移”的双向速度。但是它们也可以用于其他类型的工业或移动设备中。

可以根据需要，选择不同流量分级的阀。在整个压力范围内，通常在B方向的流量比F方向的流量多20~30%。哈威的阀设置为100bar压力，根据用户的需要，也可以有其他的调节压力。

液压泵输出的流量一部分通过DSJ型流量控制阀，剩余的流量可用于压力更高的其他负载或通过一个压力限制阀(溢流阀)引回油箱。



2. 供货品种规格与主要技术参数

订货示例:

DSJ 1 C - 5/150

基本型式和尺寸

结构	代码	安装
螺纹插装阀	C	
直接装于管道的壳体式结构	G	
	E	
	F	

响应流量分级 Q (lpm) 1)			注意
代码			
1,0	5,0	10,5	在压力全范围内 流量偏差为: +20 ... 30%
1,5	7,0	13	
2,5	8,5	15	
3,5	9,5	18	

用户预定调节压力
(未注明的设置
压力即为100bar)

1) 用于两个流量方向

3. 详细参数

管式联接
安装位置
流量方向
工作压力
允许流量
工作液体

管螺纹符合 DIN ISO 228/1 (见第4节"元件尺寸")

任意

任意

$p_{max} = 315$

$Q_{max} = 18 \text{ lpm}; Q_{min} = 1 \text{ lpm}$

液压油按DIN51514的第1至第3部分, ISOVG10至68的规定(根据DIN51519)

粘度范围: 约 $4 \dots 1500 \text{ mm}^2/\text{s}$

最佳运行范围: 约 $10 \dots 500 \text{ mm}^2/\text{s}$

运行温度在 $+70^\circ \text{C}$ 以内, 同样适合使用HEPG型(聚烷撑二醇)和HEES型(合成脂)可生物降解工作液。

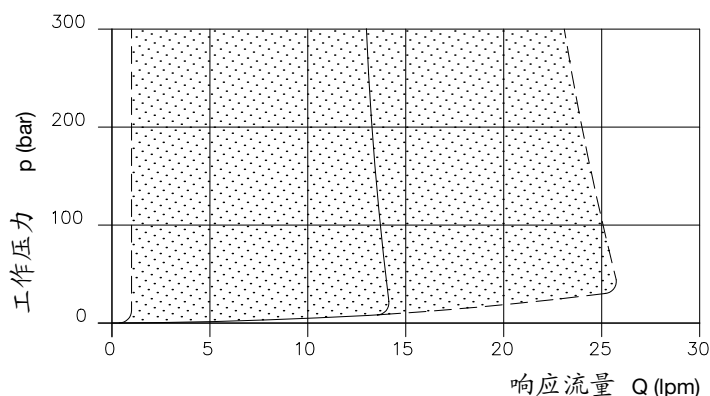
温度

环境温度: 约 $-40 \dots +80^\circ \text{C}$

油液温度: $-25 \dots +80^\circ \text{C}$, 注意其粘度范围!

起动温度允许低至 -40°C (注意起动粘度!), 随后的稳定运行温度至少应提高20K。可生物降解工作液: 注意生产厂家提供的数据。考虑到密封件的兼容性, 温度不得高于 $+70^\circ \text{C}$ 。

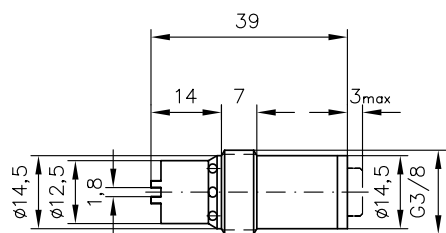
Δ -Q 曲线



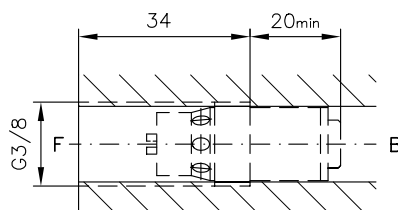
试验时的油液粘度约为 $60 \text{ mm}^2/\text{s}$

4. 元件尺寸

DSJ 1 C 型螺纹插装式

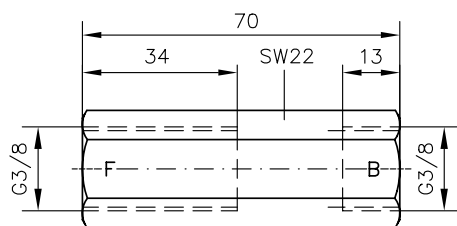


安装孔

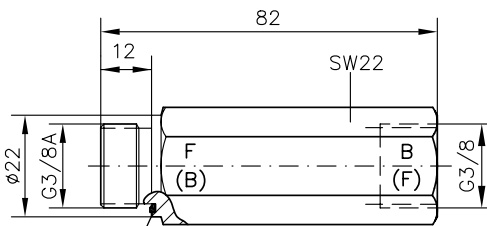


将螺纹式插装阀旋入用户自制的安装和阀体的最大旋紧力矩为 8 Nm 。

带阀壳的DSJ 1 G



DSJ 1 E (F)



旋紧密封
DRV 100 147 - NB 650

所有尺寸均以mm为单位, 保留变更权!